



Foto: E. Viñuales

LAS ESTEPAS DE BELCHITE

El encanto del desierto

A pesar del escaso conocimiento y el desprecio que por lo general sufren estos paisajes, las zonas esteparias constituyen espacios de altísimo interés ambiental y son focos de una rica diversidad biológica. Las aves esteparias son las grandes protagonistas de estos territorios que todavía mantienen inalterados algunos retazos de una singular vegetación perfectamente adaptada a estas duras condiciones. Espartos, sisallos, ontinas y otras plantas de carácter salino se han salvado de la acción rotadora del hombre, componiendo el hábitat de alondras, gangas y alcaravanes. La Tierra de Belchite constituye una de las últimas y más genuinas porciones geográficas que conforman las estepas del valle del Ebro.



Foto: E. Viñuales

Texto: EDUARDO VIÑUALES Y JUAN CARLOS CIRERA



Foto: E. Viñuales

Escorpión



Ganga

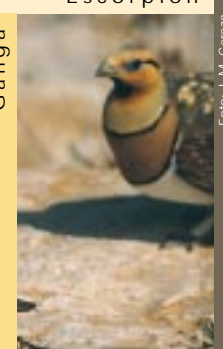


Foto: J. M. Cerezo

Tamariz



Foto: E. Viñuales



Foto: E. Vihualis

Lagarto ocelado

La Tierra de Belchite se enmarca dentro de la depresión media del Ebro, situándose al sur de este gran corredor fluvial, en la margen derecha del propio río. Las estepas de Belchite aparecen como una extensa y colorida llanura situada a 400 metros sobre el nivel del mar, que en ocasiones desborda en cerros y cabezos desde cuyas alturas se observa un mosaico en el que se intercalan cultivos cerealísticos de secano, barbechos y ralas manchas de vegetación autóctona. En toda el área esteparia, destacan los enclaves naturales de La Lomaza de Belchite y la Reserva Ornitológica del Planerón, en los que, además de poder tomar contacto con una fauna y una flora de carácter único en Europa, es posible descubrir las formas del relieve que ha ido moldeando pacientemente la acción erosiva del viento y de la lluvia.

El medio estepario de Belchite es fruto de una acción antrópica continuada a lo largo de los siglos. Antiguísimas deforestaciones y explotaciones ganaderas, unidas a las riguro-

sas condiciones climáticas que caracterizan a este enclave, fueron transformado el paisaje hasta conformar un frágil ecosistema en el que los usos humanos como el cultivo de cereal de invierno y de secano en régimen de barbecho de año y vez y la ganadería lanar extensiva constituyen una pieza clave en la riqueza ecológica de estos ecosistemas.

Flora y fauna

Quien asocie las estepas de Belchite con pobreza biológica está muy confundido. Tan sólo basta darse una vuelta por la Tierra de Belchite durante la primavera, cuando la vida despierta y la Naturaleza muestra con intensidad sus colores, fragancias y cantos, para poder darse cuenta de que las estepas españolas conforman un rico ecosistema que además de ser único, es irrepetible en toda Europa Occidental. Pero también hace falta ser, para contemplar determinadas especies animales o vegetales, ciertamente observador y mínimamente experimentado. Para salvar su vida de las garras y picos de los depredadores, muchos seres vivos «juegan al escondite», con lo que el

mimetismo es una premisa básica en los plumajes de muchas de las aves que pueblan estos terrenos desarbolados. Por otro lado, en el caso de las plantas las adaptaciones para la supervivencia pasan por aptitudes como la paciencia –sin florecer ni reproducirse a la espera de momentos o años abundantes en lluvias–, el enanismo –reduciendo la superficie evaporante– o la adopción de un aspecto retorcido o tomentoso –con el que favorecen el ahorro de la necesitada agua–.

Un estudio de la Reserva Ornitológica del Planerón desvela la presencia de más de 150 especies vegetales, con seis tipos de comunidades de plantas diferentes y 14 asociaciones botánicas que corroboran la importancia de estos medios en el contexto, no sólo ibérico, sino europeo. Densos albardineros se asientan en los suelos limosos y profundos de las vales que no han sido invadidas por cultivos, sobreviviendo en ocasiones en pequeñas parcelas de terreno. En el mismo tipo de suelo, pero con concentraciones altas de nitratos, pros-



EL CENTRO DE INTERPRETACIÓN DE LA NATURALEZA DE LAS ESTEPAS DE BELCHITE

Se encuentra ubicado en la propia localidad de Belchite y señalado su acceso. Alberga una exposición sobre las características y los valores naturales más destacables de la zona esteparia y una sala de audiovisuales. Se puede visitar durante todo el año y está integrado en la red de centros de interpretación de la naturaleza de los espacios naturales protegidos de Aragón. Se ofrecen visitas guiadas a grupos y escolares gracias a un programa financiado por el Gobierno de Aragón e Ibercaja. Para más información llamar al 976277638 o consultar en www.seo.org.



Alondra

Foto: J. M. Cereza



Cogujada común

Foto: J. M. Cereza

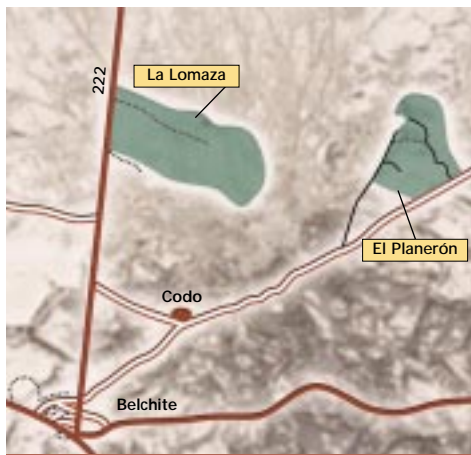


Águila real

Foto: J. M. Cereza

La reserva ornitológica de El Planerón

La Reserva Ornitológica de El Planerón, a 15 kilómetros de Belchite en dirección a Codo y Quinto de Ebro, fue creada por la Sociedad Española de Ornitología (SEO/BirdLife) en 1992 mediante la compra y la cesión de terrenos de cultivo y baldíos. La reserva constituye un interesante espacio natural que alberga interesantes poblaciones de Alondra de Dupont, Terrera Marismeña, Calandria, Ganga y Ortega, entre otras especies esteparias. Existe un aparcamiento mirador junto a la carretera que une Codo con Quinto de Ebro desde el que parte uno de los dos senderos de interpretación señalizados en su interior. Posee también un observatorio ornitológico junto a un bebedero frecuentado por diversas especies en la época estival. Para su visita no es necesario ningún permiso previo aunque sí que se recomienda acercarse antes por el Centro de Interpretación de la Naturaleza de las Estepas de Belchite. Para más información sobre este espacio se puede llamar al teléfono 976373308 o al 679552090, también consultar en www.seo.org



ITINERARIOS POR LA RESERVA ORNITOLÓGICA

Por el interior de la Reserva Ornitológica del Planerón existen dos itinerarios naturalistas que proporcionan una idea general de las principales características de estas estepas. Van acompañados de una guía que puede adquirirse en el Centro de Interpretación de Belchite. El primero de ellos parte de un aparcamiento-mirador situado a 8 kilómetros de Codo, en un alto de la carretera que une este pueblo con Quinto de Ebro. El segundo itinerario se halla indicado en el interior de la reserva. En La Lomaza de Belchite, existe otro sendero interpretativo de gran interés que parte del aparcamiento ubicado junto a la carretera A-222 que une Zaragoza con Belchite. La visita de este espacio sí que requiere autorización previa por parte del Servicio Provincial de Medio Ambiente de Zaragoza que puede solicitarse en ese servicio provincial o en el propio Centro de Interpretación de Belchite.



Foto: E. Vihualis

peran los sisallos o la olorosa ontina, cuyos brotes gustan de ser ramoneados por el ganado. Los suaves relieves de yesos son el medio que sustenta a especies propias como el asnallo, la albada o la jarilla, mientras que allí donde el substrato retiene altas concentraciones de sal tan sólo se localizan las carnosas salicornias, sosas, limonios o el endémico *Microcnerum coralloides*. En los montes de Belchite tampoco falta el aroma intenso de los romeros y tomillos, o el color rojo intenso de las amapolas.

Pero si algo ha dado fama a Belchite es su rica y original fauna alada. La presencia de la rara alondra de Dupont atrae a ornitólogos venidos desde zonas lejanas. Pero aquí, en estas tierras áridas, también se citan los vuelos de la Cogujada Montesina, de las dos especies de terreras –común y marismeña– o de las collalbas, tanto la gris, la rubia o la negra. La rara Avutarda también hace acto de presencia esporádica en estas tierras. Perfectamente adaptadas al medio semiárido de Belchite están también otras aves, como las gangas y las ortegas o «churras». Ambas de alimentación granívora, precisan beber cada día, concentrándose



Foto: J. Cifra

en grandes grupos en bebederos –balsas o charcas– que se encuentran diseminados por la amplia geografía esteparia. Su plumaje posee una curiosa adaptación que les permite, durante el verano y la época de crianza, empaparse de agua y portar a lo largo de varios kilómetros las gotas líquidas hasta llegar al nido donde son ofrecidas a los polluelos que aguardan la llegada de la madre.

En definitiva, las estepas de Belchite constituyen un espacio natural que, a pesar de su aparente pobreza y escaso interés, sorprende al visitante por la riqueza y diversidad de su paisaje, su flora y su fauna.



AYUNTAMIENTO DE BELCHITE



NATURALEZA Y TECNOLOGIA APLICADA S.L.



NATURALEZA Y TECNOLOGIA APLICADA, S.L., es una empresa dedicada a la realización de todo tipo de proyectos forestales y estudios del medio natural, utilizando para ello la última tecnología existente en el mercado, los procedimientos y métodos de gestión y cálculo más actuales y precisos: Sistemas de Información Geográfica, programas de ingeniería civil, paquetes y programas relacionados con tecnología G.P.S.

Este amplio soporte técnico permite abordar numerosos y variados trabajos con calidad, eficacia y precisión, entre los que cabe destacar:

1. Ordenaciones de Montes
2. Deslindes de Montes y Propiedades Rústicas
3. Estudios de Evaluación de Impacto Ambiental
4. Planes de Defensa contra incendios
5. Cartografía Temática de Medio Natural
6. Proyectos de Repoblación
7. Captura y Tratamiento de Datos GPS
8. Valoraciones, Informes, Inventarios, etc.

